

Stadt Pulsnitz

Integriertes Stadtentwicklungskonzept (InSEK)

Städtebauliche Missstände

Kernstadt

Beeinträchtigung des funktionalen Stadtgefüges durch brachliegende Industriekomplexe und Garagenanlagen

- 1 Ehemaliges Ferroil-/Wärmetechnik-Gelände Kamenzer Straße
- 2 Ehemalige Näherei und Färberei Grüne Straße
- 3 Altes E-Werk und ehemalige Sollidor-Fabrik Slegesbergstraße
- 4 Teilbereich ehemalige "Färberei Hauptmann" Bachstraße
- 5 Garagenanlagen an der Straße des Friedens, An der Mittelmühle und Mittelbacher Straße

Leerstand und Verfall von ortsbildprägenden Gebäuden

- 6 Ehemaliger Konsum am Konsumring/August-Bebel-Straße
- 7 Ehemaliges Postamt an der Ecke Poststraße/Bahnhofstraße
- 8 Gebäude an der Ecke Kapellgartenstraße/Dr.-Wilhelm-Kötz-Straße
- 9 Ehemalige Schule an der Robert-Koch-Straße
- 10 Ehemalige Schule an der Schulstraße
- 11 „Gut Weitzmann“ an der Bachstraße
- 12 „Alte Schäferlei“ an der Ecke Königsbrücker Straße/An der Schäferlei

Sonstige städtebauliche Missstände

- 13 Erhöhte Verkehrsbelastung sowie schlechte Wohn- und Aufenthaltsqualität entlang der Ortsdurchfahrt S 95
- 14 Leerstand und Verfall der historischen Bausubstanz sowie defizitäre Funktionsverortung am Polzenberg
- 15 Mangelhafte Wohnumfeldgestaltung mit Verdichtungspotenzial sowie Leerstandsproblematik durch Schließung des Berufsschulzentrums im Quartier zwischen Goethe- und Liebknechtstraße
- 16 Fehlende Frei- und Grünflächen sowie Verdichtungspotenzial im Gebiet Weststraße
- 17 Funktional ungeordnete Freifläche westlich des Bahnhofareals mit fehlendem Zusammenhang zum Stadtkörper
- 18 Kaum wahrnehmbarer Übergang vom Markt zum angrenzenden Schlosstelch und -park

Friedersdorf

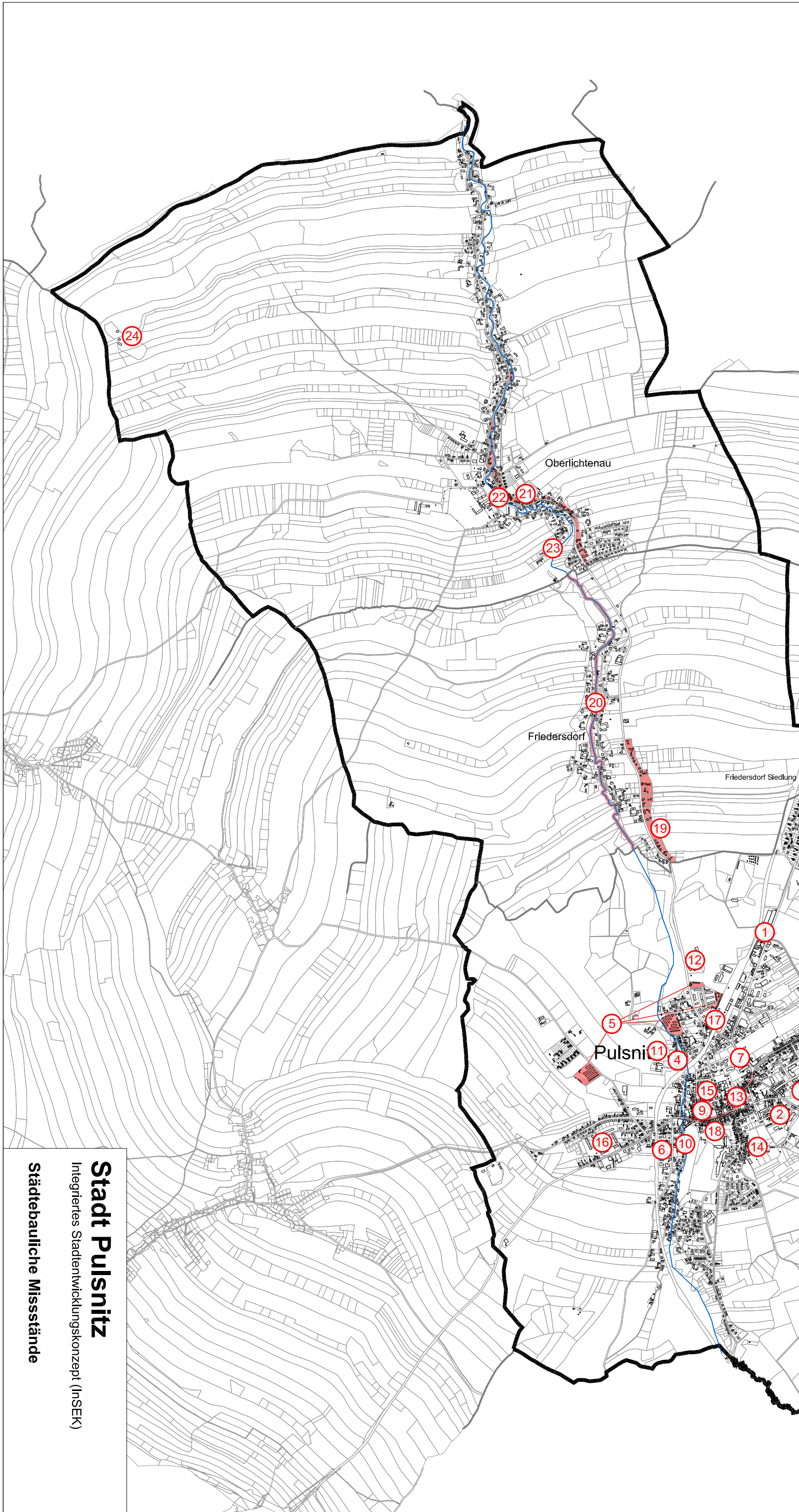
- 19 Beeinträchtigung des Ortsbildes durch fehlende Sanierung, Leerstand und/oder drohendem Verfall einzelner Gebäude entlang der Pulsnitztalstraße und der ehemaligen Schmiede an der Mittelstraße/ Mühlgraben
- 20 Schlechter baulicher Zustand mehrerer Bogenbrücken

Oberlichtenau

- 21 Beeinträchtigung des Ortsbildes durch fehlende Sanierung, Leerstand und/oder drohendem Verfall einzelner Gebäude
- 22 Städtebaulich unausgeprägte Ortsmitte durch Straßendorfcharakter
- 23 Unzureichende Erschließung des Gartenweges
- 24 Unzureichende Erschließung der Grundstücke auf dem Keulenberg

0 100 250 500 1000 2500m

KEM Kommunalentwicklung Mitteldeutschland GmbH



Stadt Pulsnitz
Integriertes Stadtentwicklungskonzept (InSEK)
Städtebauliche Missstände